

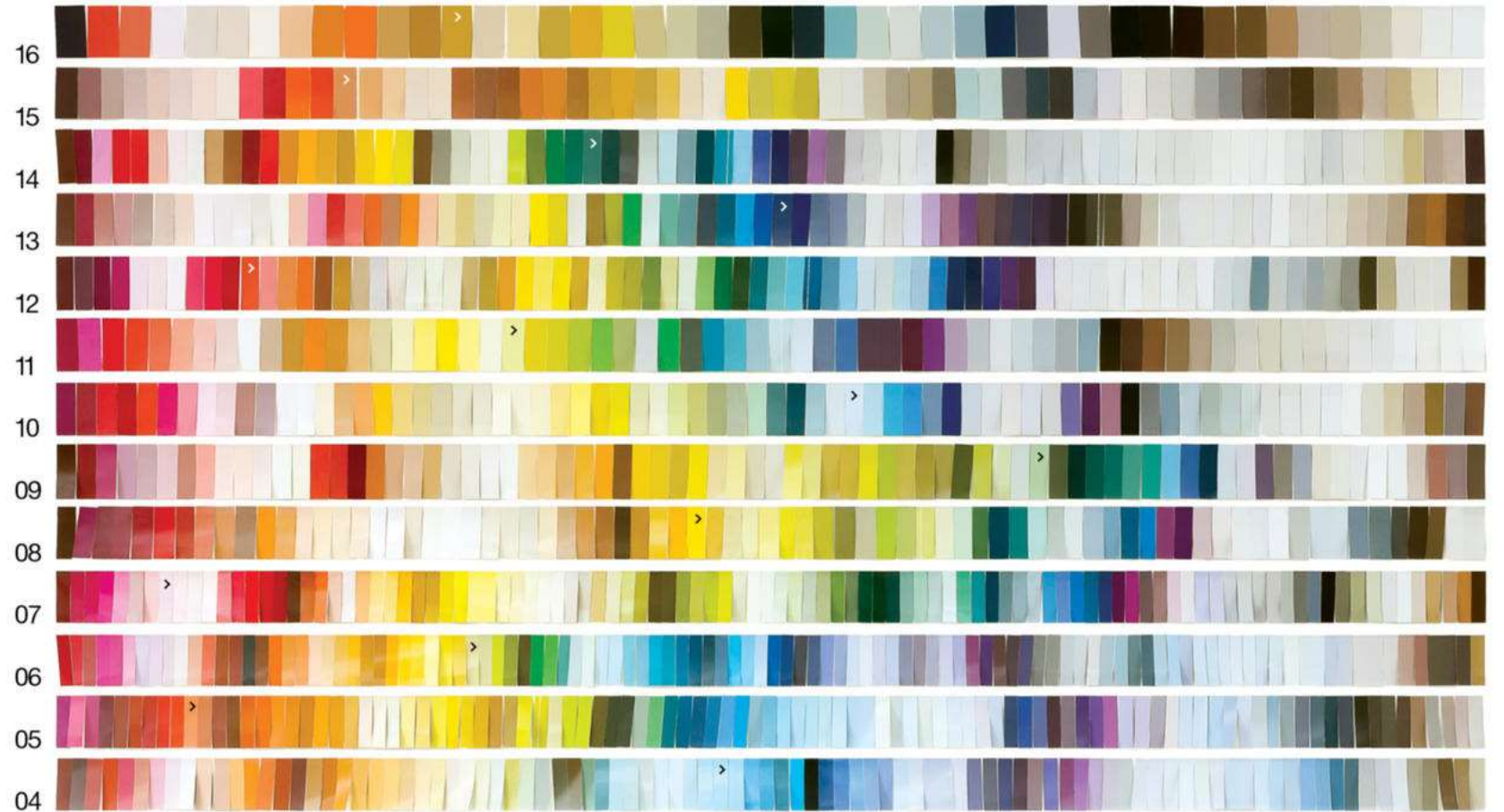
色彩行銷 餐廳色彩學

人是視覺動物!

色彩激發不同的心理感受，甚至造成空間錯覺，在商業空間設計中色彩也可以左右消費者心理。

用色彩打造品牌調性是需要全方位立體的，色彩、燈光、音樂等都要圍繞品牌內涵的塑造進行設計。

切記!沒有不好的顏色，只有不好的搭配。



空間感變大

高明度、高飽和度的暖色屬於膨脹色，從心理上可拓寬空間，減少客人數量多時的擁擠感。

運用色彩層次深淺以及遠近感強調對空間層次，與調節建築造型的空間效果。



圖 Dulux得利塗料

區隔劃分空間

不同色彩的運用可以在視覺上對空間層次進行劃分，使得空間佈局錯落有致，功能區域分明，從而建立有組織的空間秩序。



圖 Dulux得利塗料

色彩影響食欲

研究證實：紅、黃色能勾起食欲，藍色在一定程度上抑制食欲，綠色代表著明媚、鮮活、自然，讓人們傾向使用綠色食品。

可以根據餐飲品類進行合理的色彩搭配，每個品類可以部分顏色為主要色系。



圖 Dulux得利塗料

黃紅搭配最能刺激人們消費。它能让顧客在最短的時間內進行消費，快速消費然後離開。

因為黃色和紅色代表熱情、活躍、有能量，會讓人快速就餐然後迅速離開，從而提高翻桌率。



圖片來源 <https://solomo.xinmedia.com/2palyers/167378>

東方人認為紅色是吉祥色，紅色還具有熱情、奔放的含義，充滿燃燒的力量。

因此，紅色很得餐飲人的喜愛，尤其是火鍋這個品類。

紅色符合火鍋熱情紅火的調性，且可以一定程度上刺激消費者提高就餐速度。



<http://immay.tw/blog/post/200040684>

藍色最引人注目，能迅速抓住消費者視線。
而且主導消費群也比較喜歡這類色系，因為符合他們成熟內斂的氣質。



圖片來源 <https://kknews.cc/design/3n29ng.html>

黑、灰給人正式、高雅、低調的感覺，貼合有錢人奉行“低調奢華”的調性。



此圖為2019得利色彩大賞公共空間大獎：理絲室內設計有限公司 設計師 翁新婷

圖片來源 <https://decomyplace.com/newspost.php?id=5679>

