

馬賽公寓 柯比意的建築色彩

「現代建築之父」法國柯比意 (Le Corbusier) 提出「住宅是社會的容器」。
鼓吹以工業的方法大規模地建造房屋。

對建築設計強調「原始的形體是美的形體」，讚美簡單的幾何形體，他對居住的看法深刻影響了後世的都市規劃。



圖片來源 <http://www.fondationlecorbusier.fr>



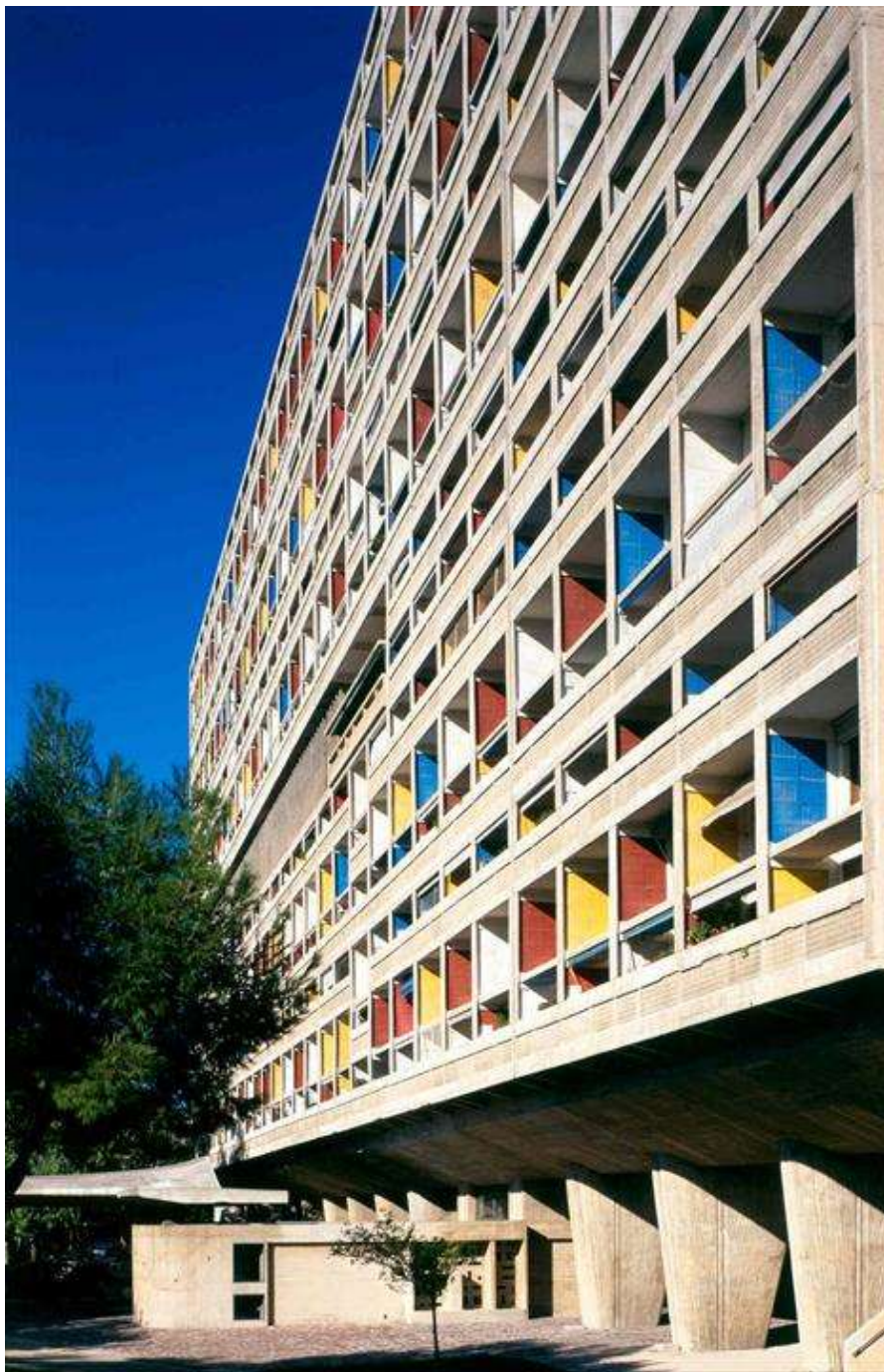
1946年設計，1952年竣工的馬賽公寓（Unité d'Habitation）高18層，337戶，可容納1600人生活。

在需要大量解決住宿問題的年代，柯比意將都市中的居住問題，以向上發展的方式來解決，形成了集合住宅，地面上留出最多綠地，住宅所需要的遊戲空間、托兒空間的社區需求，都移到屋頂來解決。

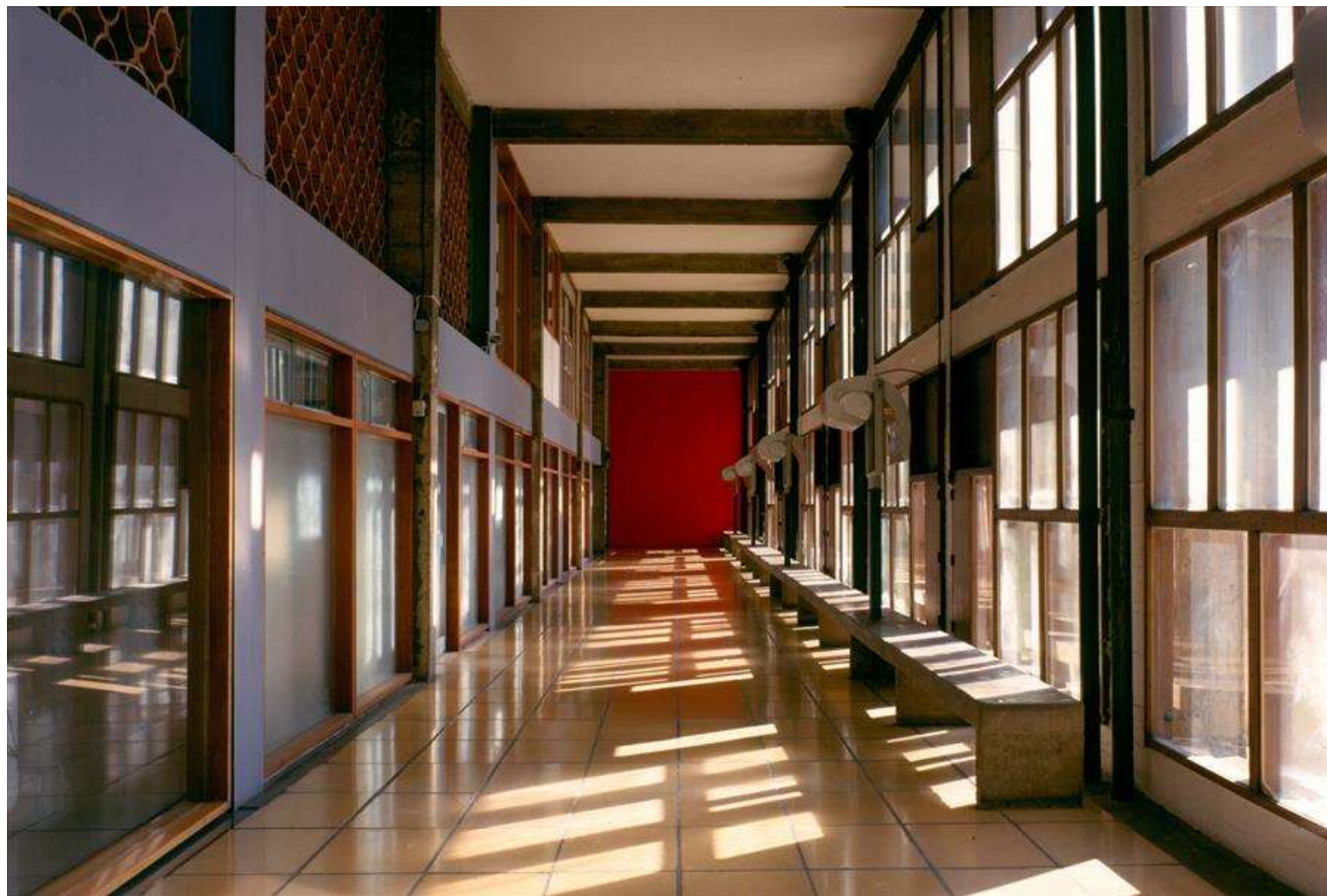


馬賽公寓仍遵循著柯比意揭
櫟的現代建築五原則：底層
挑空、自由平面、自由立面、
水平帶窗、屋頂花園。

外觀上，維持了柯比意慣用
的粗獷風格，底層巨大的混
凝土柱支撐著整個結構。



室內空間的配置都出自於柯比意的設計，每個單元都對分成二，縱然是密集的集合住宅，在細節處理上一點也不馬虎，從色彩、光、空間佈局內的色系與材質都非常講究。



公寓外觀是一些小方格窗戶陽台，內側牆面塗以紅、黃、藍三色，讓原本粗獷嚴肅的水泥盒子顯得活潑靈動。

